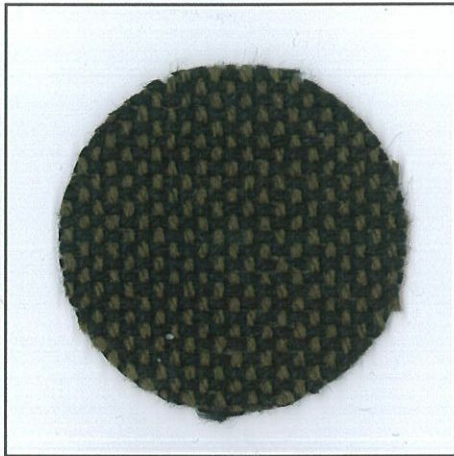
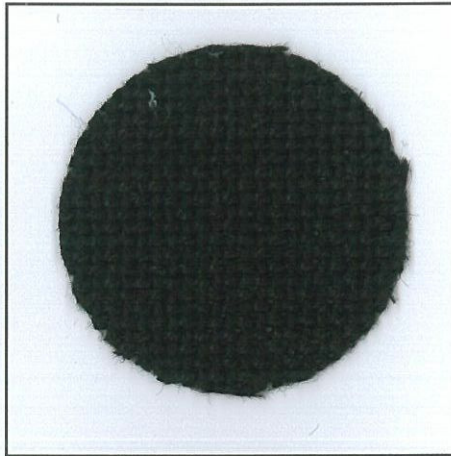


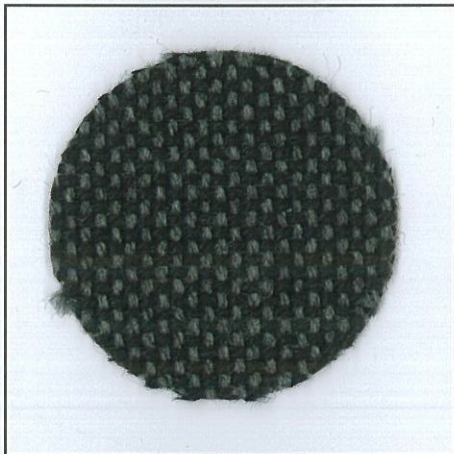
Stoffkollektion für leitfähige Arbeitsstühle



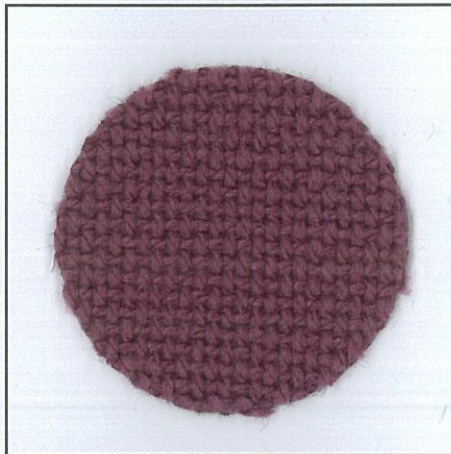
3001 braun
mocca



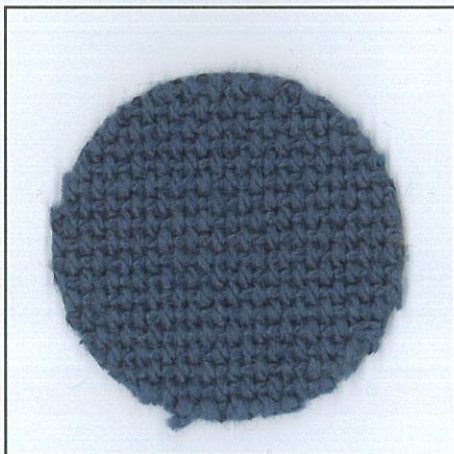
3002 schwarz



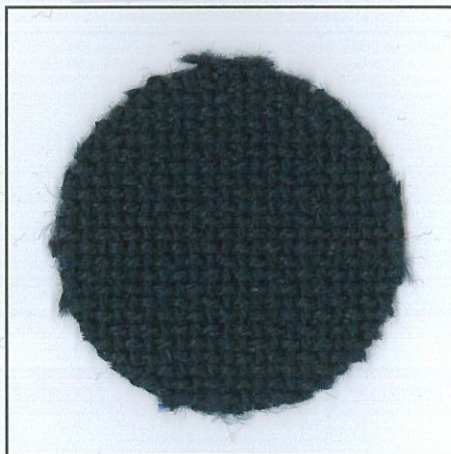
3003 anthrazit



3004 weinrot
aubergine



3005 pastellblau



3006 saphirblau

Mit diesen Stoffen können die leitfähigen Werksitz-Arbeitsstühle der Typenreihe WS 16.. gepolstert werden.

Material:

95% Polyacryl, 5% Metallfaden, antistatische Ausrüstung.

Gewicht: 540 g/mtr.

Scheuerfestigkeit: 2500/RAL 439.

Lichtechtheit: 6 – 7.

Reibechtheit: trocken 5, naß 5.

Oberflächenwiderstand: $1,5 \times 10^6$ ohm.

Durchgangswiderstand: $2,5 \times 10^6$ ohm.

Pflege: Trockenschaum.

material:

95% acrylic, 5% metal thread, antistatic.

weight: 540 g/mtr.

abrasion: 2500/RAL 439 (50.000/martindale).

fastness to light: 6 – 7.

crocking: dry 5, wet 5.

surface resistivity: $1,5 \times 10^6$ ohms.

transversal resistivity: $2,5 \times 10^6$ ohms.

care: dry foam.

Matière:

Acrylique 95%, fils métalliques 5% pour la conductibilité.

Poids: 540 g/m.

Résistance à l'abrasion: 2500 tours/RAL 439.

Dégradation à la lumière: 6 – 7.

Dégorgement au frottement: sec 5, humide 5.

Résistance de surface: $1,5 \times 10^6$ Ohm.

Résistance intérieure: $2,5 \times 10^6$ Ohm.

Entretien: mousse sèche.